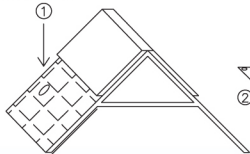


Крепление на скат крыши серия «Люкс»

1 Комплект поставки:



- 2 1. Просверлить через стропильную балку **вертикальное (!)** отверстие на глубину 150 мм, D = 9 мм



3. Надеть проходной элемент
2. Нанести на внутреннюю поверхность проходного элемента герметик для наружных работ
-

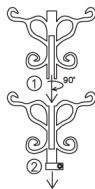
- 3 1. Обработать герметиком для наружных работ всю резьбовую часть штока



2. Завернуть шток в конек крыши, соблюдая перпендикулярность, до упора ключом на "19"

3. Прикрутить кровельными саморезами с резиновой пресс-шайбой проходной элемент

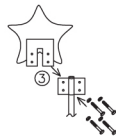
4



1. Вставить указатель сторон света пазами навстречу друг к другу и закрепить на штоке с гайками М5



2. Затянуть указатели сторон света, отрегулировав направления с помощью компаса



3. Закрепить фигуру флюгера к подшипниковому узлу болтами с гайками М6